

MX

HOHE LEISTUNGEN FÜR EINFACHE ARBEITEN

Die MX Serie, stellt einen exzellenten Kompromiss zwischen ihrem Preis und Leistungen dar. Eine hohe Tragfähigkeit bis 1000 kg, verstärkte Gabeln sowie Umlenkrollen aus Stahl sind nur einige Beispiele für die Leistungsfähigkeit dieser Serie. Die Fußpumpe erlaubt ein einfacheres Anheben der Gabeln, wenn keine Last transportiert wird.



Gabelführung

- Die Gabel wird mit 4 Präzisions-Stahlrollen geführt.



Umlenkrolle

- Eine große Kette und eine stabile Umlenkrolle aus Stahl sorgen für große Widerstandsfähigkeit und Zuverlässigkeit auch bei den Arbeiten mit schweren Lasten.



Bedienerfreundlicher Griff

- Ergonomischer Griff mit Kunststoffüberzug.
- Durch die Einhebelbedienung (Absenken/Neutral/Anheben) wird ein sicheres und einfaches Arbeiten erreicht.

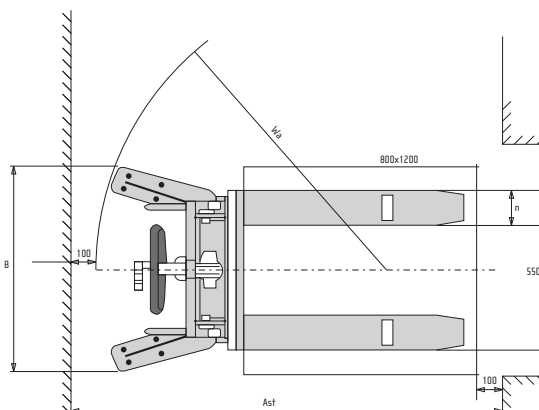
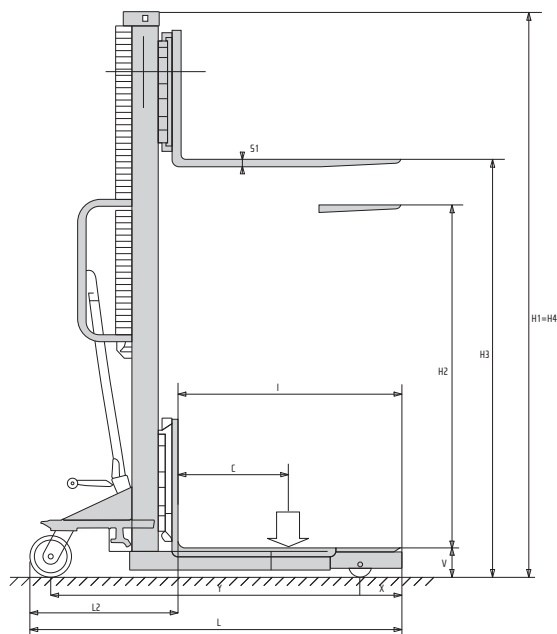


Überdruckventil

- Wenn die maximale Lastkapazität überschritten wird, übersteigt der Öldruck den obersten Grenzwert, und das Ventil stoppt automatisch die Gabeln. Auf diese Weise werden mögliche Strukturbrüche vermieden.

ARTIKEL-NR				HB105000000	HB305000000	HB310000000
MODELL				MX 510	MX 516	MX 1016
TRAGKRAFT	Q	Nennlast	kg	500	500	1000
SCHWERPUNKT	C		mm	600	600	600
FAHRSYSTEM		Begleitung gehend	typ	•	•	•
ABMESSUNGEN						
HUBHÖHE	h3	Hubhöhe	mm	1000	1600	1600
	h2	Freier Hub	mm	910	1510	1510
ABMESSUNGEN	l	Gabellänge	mm	1150	1150	1150
	nx51	Gabelbreite x Gabelhöhe	mm	170x60	170x60	170x60
ABMESSUNGEN	L	Gesamtlänge	mm	1690	1690	1690
	L2	Länge der Antriebseinheit	mm	540	540	540
	B	Breite	mm	740	740	740
	h1	Minimaler Raumbedarf	mm	1490	2080	2080
	h4	Maximaler Raumbedarf	mm	1490	2080	2080
	V	Höhe vom Boden	mm	90	90	90
WENDERADIUS	Wa		mm	1400	1400	1400
STAUGANG	Ast	800x1200	mm	2000	2000	2000
LEISTUNG						
GESCHWINDIGKEIT		Senken mit/ohne Last	m/s	0,16/0,05	0,12/0,03	0,12/0,03
		Heben mit/ohne Last	n°	37	73	73
GEWICHT						
EIGENGEWICHT			kg	185	200	210
ACHSLAST		mit Last (Antriebs-/Lastseite)	kg	202/483	213/487	309/901
		mit Last (Antriebs-/Lastseite)	kg	113/72	123/77	129/81
RAHMEN						
RÄDER		Anzahl (Antriebs-/Lastseite)	Nr	2/2	2/2	2/2
		Anzahl (Antriebs-/Lastseite)	typ	N/N	N/N	N/N
		Abmessungen Stützräder	mmØ	150x40	150x40	150x40
		Abmessungen Lastrollen	mmØ	80x78	80x78	80x78
RADSTAND	Y	Achsabstand (hinten/vorne)	mm	1240	1240	1240
	X	Abstand Gabelspitze-Rolle	mm	350	350	350
BETRIEBSBREMSE		Mechanisch	typ	•	•	•

N=Nylon



Der Hersteller behält sich vor, Ausstattungen und technische Details ohne weitere zusätzliche Informationen abzuändern. Aus den genannten Daten läßt sich kein Rechtsanspruch ableiten.